

# KERAMICKÁ KRYTINA CREATON

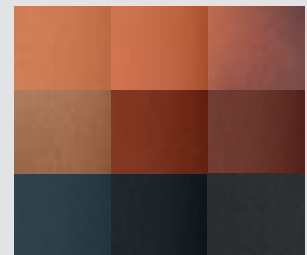
## základné informácie

Produkty CREATON sa vyrábajú v súlade s európskou harmonizovanou normou EN 1304: Pálené strešné škridly a tvarovky, ktorá stanovuje požiadavky na pálené strešné škridly a príslušenstvo pre šikmé strechy a vonkajšie a vnútorné obklady stien.

### FARBA ŠKRIDIEL

Škridly CREATON sú k dispozícii v prírodnom červenom prevedení alebo s povrchovou úpravou engoba alebo glazúra. Engoby sa vyznačujú matným až pololesklým hodvábnym povrchom. Najvyšším zušľachtením povrchu sú glazúry, ktoré ponúkajú vysokú odolnosť voči poveternostným vplyvom. Povrchové úpravy škridiel sú stálofarebné a odolné voči UV žiareniu.

Keramické škridly CREATON sú vyrobené z prírodného materiálu a preto vzhľadom k rozdielnemu zloženiu materiálu môžu vzniknúť pri výpale farebné odchýlky (v rámci jednej alebo viac výrobných dávok), ktoré však nie sú považované za vady výrobku (podľa EN 1304 - pri jednofarebných škridlách sú prípustné farebné odchýlky spôsobené procesom keramickej výroby). Aby sa docielilo rovnomernosti farebného rozdielu, výrobcom sa odporúča robiť pokládku miešaním škridiel z viacerých paliet.



### PRAVIDELNOSŤ TVARU, VLASTNOSTI POVRCHU

Vzhľadom k prírodnému materiálu sú prípustné rozmerové odchýlky škridiel, rovnosti a prehnutia. Priemerné hodnoty sú stavené a vypočítané podľa EN 1024 a musia vyhovovať požiadavkám uvedeným v norme, priemerná hodnota rovnosti a prehnutia musí byť  $\leq 1,5\%$ , priemerná dĺžka a šírka sa môžu líšiť od deklarovaných hodnôt najviac o  $\pm 2\%$ , atď. V priebehu výroby sú škridly pravidelne kontrolované tak, aby spĺňali všetky výrobkom uvádzané a normou požadované medzné hodnoty.



Škridly Creaton sa vyznačujú vysokou odolnosťou povrchu voči poveternostným vplyvom a agresívnemu prostrediu. Škrabance, oderky a obrúsenia, ktoré na škridliach vzniknú počas výroby, balenia, manipulácie a dopravy, nie sú podľa EN 1304 považované za chyby výrobku a nemajú vplyv na funkčnosť krytiny (nie sú dôvodom k reklamácii).



### POKLÁDKA KRYTINY CREATON

Skladba strešného plášťa, zhotovenie doplnkovej hydroizolačnej vrstvy, riešenie vetrania a počet vetracích prvkov, musí zodpovedať platným normám a predpisom súvisiacim s robením strešného plášťa (predovšetkým STN 73 1901 – Navrhovanie striech, STN 73 0540 - Tepelná ochrana budov). Pri samotnej pokládke krytiny je potom nutné dodržať montážne odporúčanie výrobcu alebo zástupcu výrobcu, Pravidlá pre navrhovanie a zhotovovanie striech, ktoré sú vydané Cechom klampiarov a pokrývačov a ostatné platné normy a predpisy súvisiace s pokládkou krytiny. Dodržanie noriem a Pravidiel je podmienkou pre uznanie záruky.

